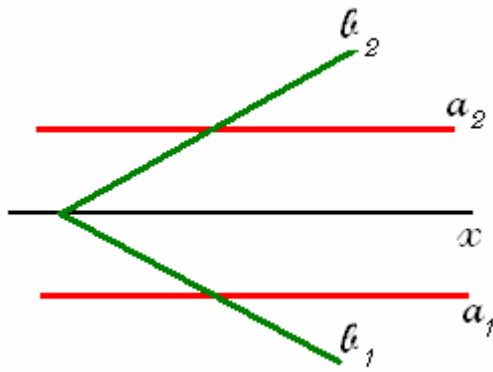


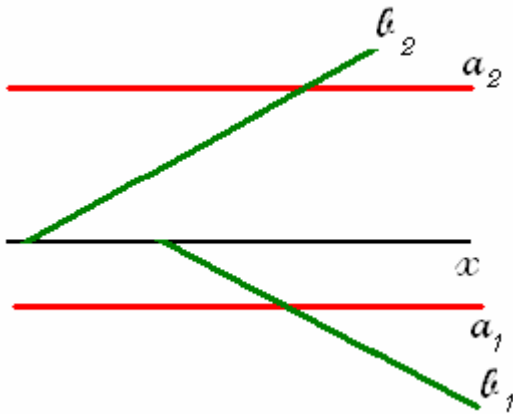
Rectas do b_{13}



As suas projecções formam com o eixo x o mesmo ângulo e para o mesmo lado, quando são rectas passantes.

Ou são paralelas a x , e à mesma distância deste, quando são fronto - horizontais

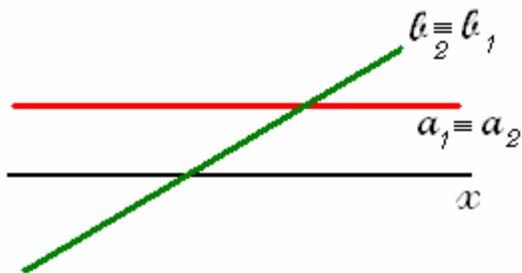
Rectas paralelas ao b_{13}



As suas projecções formam com o eixo x o mesmo ângulo e para o mesmo lado.

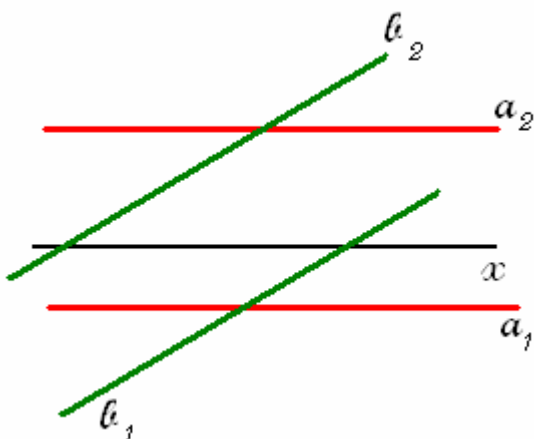
Ou são fronto - horizontais

Rectas do b_{24}



Têm as suas projecções coincidentes

Recta paralelas ao b_{24}



Têm as projecções paralelas entre si