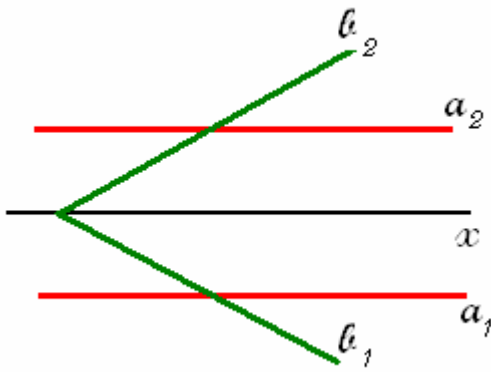


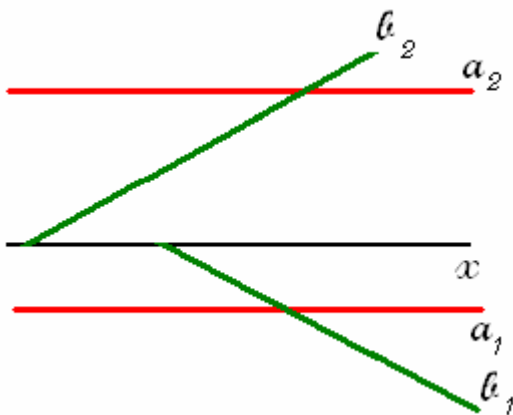
### Rectas do $b_{13}$



As suas projecções formam com o eixo  $x$  o mesmo ângulo e para o mesmo lado, quando são rectas passantes.

Ou são paralelas a  $x$ , e à mesma distância deste, quando são fronto - horizontais

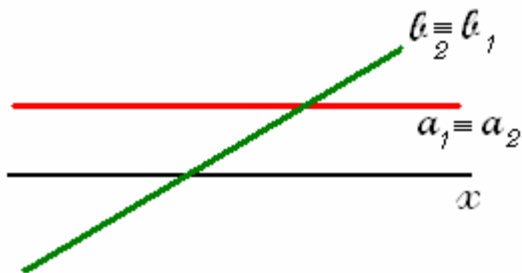
### Rectas paralelas ao $b_{13}$



As suas projecções formam com o eixo  $x$  o mesmo ângulo e para o mesmo lado.

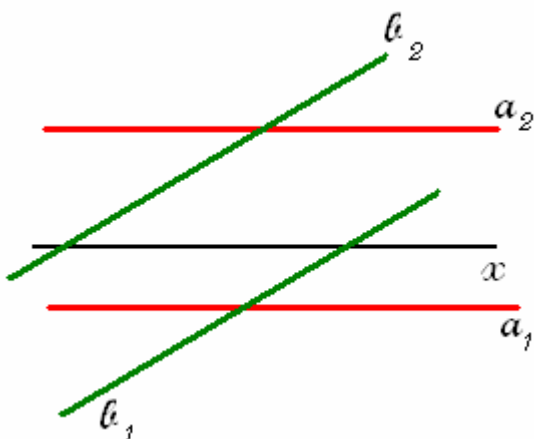
Ou são fronto - horizontais

### Rectas do $b_{24}$



Têm as suas projecções coincidentes

### Recta paralelas ao $b_{24}$



Têm as projecções paralelas entre si