

Licenciaturas em Economia e Administração e Gestão de Empresas

Princípios Fundamentais de Política Económica

2008/09

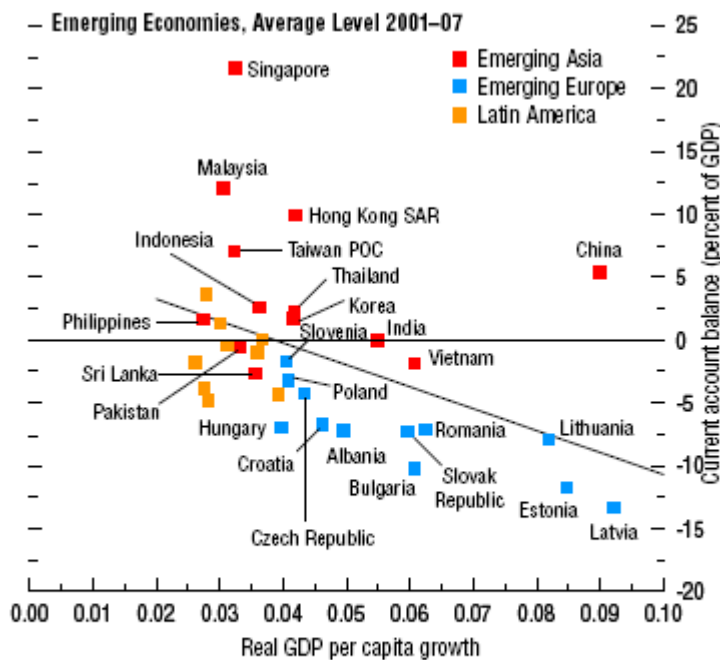
2º Semestre

28 de Março de 2009

Duração: 2 h 15 m

Grupo I

(30%) a) O que se pretende analisar com a seguinte gráfico? Justifique devidamente a sua resposta.



Sources: IMF, *Balance of Payments Statistics*; and IMF staff calculations.
¹Countries with less than 2 percent real GDP per capita growth are not shown.

(30%) b) Qual a característica económica fundamental que distingue os dois grupos de países emergentes, asiáticos e europeus, e pode ter contribuído para situação que se observa?

(40%) c) Identifique os principais riscos que defrontam esses dois grupos de países e indique que políticas de sustentação de crescimento económico devem ser desenvolvidas em cada um deles.

Grupo II

Recorrendo à tabela seguinte:

Estados Unidos da América, período da Grande Depressão

	PNB, preços de 1972 mil milhões de USD	Investimento/ PNB %	Gastos públicos, preços de 1972 mil milhões de USD	Taxa de desemprego %	Índice de Preços no Consumidor (Inflação) Base 1929=100	Taxas de juro de curto prazo %	Taxas de juro de longo prazo %	Índice bolsista (S&P)	M1 (Agregado monetário) Base 1929=100	Saldo público estrutural ($f(Y^*)/Y^*$) % do PIB potencial
1929	314.7	17.8	40.9	3.2	100.0	5.9	4.7	83.1	100.0	-0.8
1930	285.2	13.5	44.6	8.7	97.4	3.6	4.6	67.2	96.2	-1.4
1931	263.3	9.0	46.2	15.9	88.7	2.6	4.6	43.6	89.2	-3.1
1932	226.8	3.5	44.0	23.6	79.7	2.7	5.0	22.1	78.0	-0.9
1933	222.1	3.8	42.8	24.9	75.4	1.7	4.5	28.6	73.5	1.6
1934	239.4	5.5	48.7	21.7	78.0	1.0	4.0	31.4	81.4	0.2
1935	260.8	9.2	49.8	20.1	80.1	0.8	3.6	33.9	96.6	-0.1
1936	296.1	10.9	58.5	16.9	80.9	0.8	3.2	49.4	110.6	-1.1
1937	309.8	12.8	56.3	14.3	83.3	0.9	3.3	49.2	114.8	1.8
1938	297.1	8.1	61.3	19.0	82.3	0.8	3.2	36.7	115.9	0.6
1939	319.7	10.5	63.8	17.2	81.0	0.6	3.0	38.5	127.3	-0.1

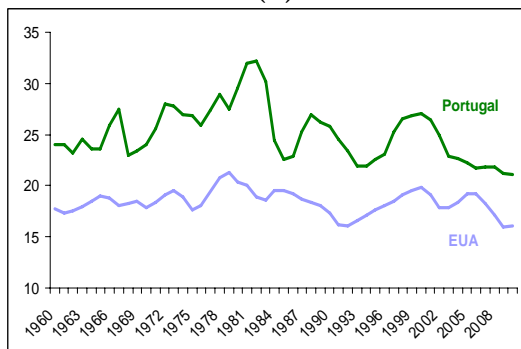
Fonte: Dornbush & Fischer (1994).

- (20%) a) Identifique o problema económico que os EUA defrontaram durante a Grande Depressão.
- (40%) b) Comente as políticas orçamental e monetária patentes nestes números e a racionalidade da aparente demora na tomada de medidas políticas de estabilização.
- (40%) c) Que políticas económicas ou combinações de políticas económicas alternativas poderiam ter sido tomadas? Considera que seriam mais ou menos eficazes que as adoptadas? Responda, tendo em consideração os factores que podem condicionar o efeito das políticas de estabilização.

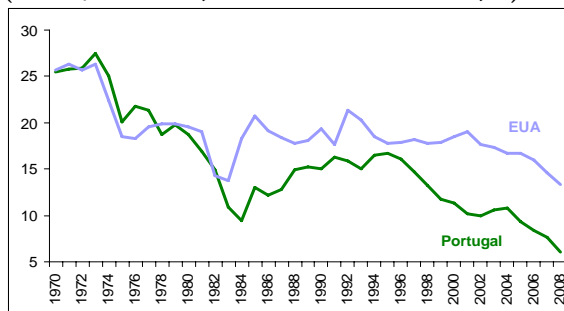
Grupo III

Considere a informação nos gráficos em baixo:

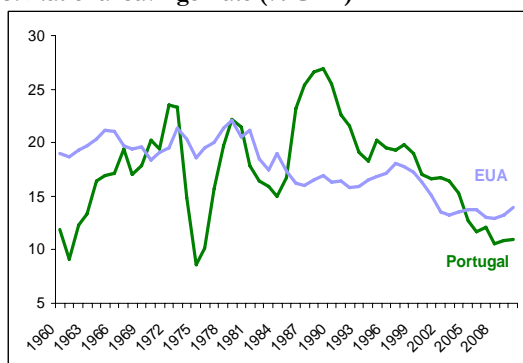
1. Peso da FBCF no PIB (%)



2. Estimativa da produtividade marginal do capital
($\Delta \text{PIB}/\text{FBCF} * 100$, Médias Móveis de 10 anos, %)

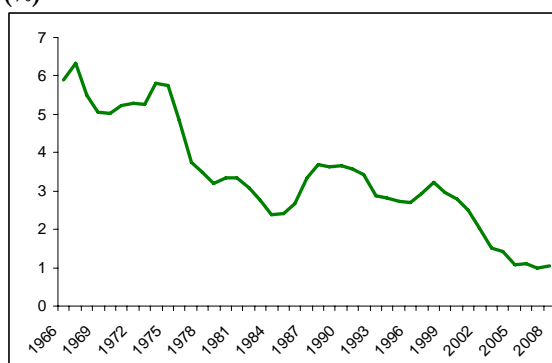


3. National Savings Rate (% GDP)



Fonte: AMECO e cálculos

4. PORTUGAL - Taxa de variação do PIB potencial (%)



- (20%) a) Explique a diferença entre os conceitos de “crescimento real do PIB” e “crescimento real do PIB potencial”.
- (40%) b) Compare e interprete a posição relativa de Portugal face aos Estados Unidos nos gráficos 1 e 2.
- (40%) c) Procure justificar a evolução do crescimento do PIB potencial de Portugal (apresentada no Gráfico 4). Tendo em conta a informação apresentada nos restantes gráficos, sugira medidas de política económica que possam inverter a tendência apresentada.

Grupo IV

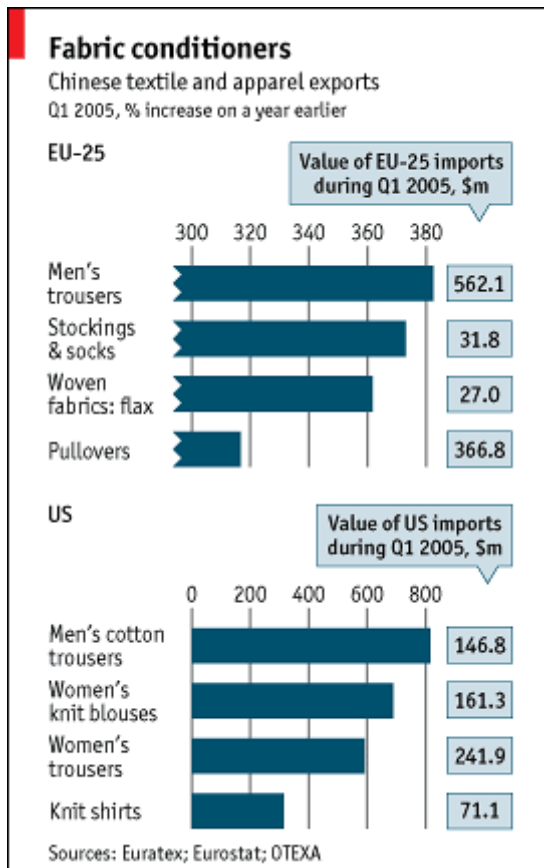
- (40%) a) Considere o seguinte quadro sobre a situação demográfica em Portugal. Identifique as principais dificuldades que a evolução demográfica permite antecipar, a longo prazo.

	Projeções oficiais (Maio de 2006) (1)				
	2004	2010	2030	2050	diferença 2050-2004
População residente (10 ⁶ , final ano)	10.5	10.7	10.7	10.1	-0.5
0 a 14 anos	1.7	1.7	1.4	1.3	-0.3
15 a 64 anos	7.1	7.1	6.6	5.5	-1.6
65 ou mais anos	1.8	1.9	2.6	3.2	1.4
Rádios de dependência (%)					
pop. 0 a 14 anos / pop. 15 a 64 anos	23.3	23.5	21.5	23.8	0.5
pop. 65 a 110 anos / pop. 15 a 64 anos	25.2	26.5	39.2	58.5	33.3
Taxa total de fertilidade (2)	1.45	1.52	1.60	1.60	0.15
Esperança de vida (anos)					
a nascença					
masculina	74.2	75.5	79.0	81.2	7.0
feminina	81.0	82.2	85.2	86.7	5.7
aos 65 anos					
masculina	15.6	16.4	18.6	19.9	4.3
feminina	19.0	19.8	21.9	23.1	4.1
Imigração líquida (fluxo anual, 10 ³)	42	18	15	15	-27

- (60%) b) Discuta brevemente que políticas económicas devem ser seguidas no momento actual, de modo a minimizar essas dificuldades.

Grupo V

Considere a informação apresentada na figura seguinte, relativa às exportações chinesas de produtos têxteis para a União Europeia e para os Estados Unidos, na sequência da liberalização do comércio têxtil com a China em 2005.



- (50%) a) Indique, sucintamente, que factores poderão justificar os elevados crescimentos homólogos das exportações chinesas apresentados em cima.
- (50%) b) Neste contexto, as associações dos produtores têxteis e os movimentos operários sindicalizados europeus têm apresentado uma forte oposição à liberalização do comércio com economias emergentes como a China. Avalie a racionalidade da posição assumida por estes grupos e sugira possíveis respostas da política económica.

Grupo VI

Com base na informação que lhe é fornecida, seguidamente:

Portugal, década de 1970-1980

	PIB real	Inflação	Balança Corrente	Défice público	Défice público ajustado do ciclo	Taxa de câmbio nominal	Taxas de juro de curto prazo	M1 (Agregado monetário)	Taxa de desemprego	Custos unitário do trabalho	Gastos públicos
	tvh, %	IPC, tvh, %	% do PIB	% do PIB	% do PIB potencial	EUR/PTE	%	Base 1978=100	%	Base 1978=100	% do PIB
1978	2.8	21.3	-5.7	-6.0	-6.9	0.279	15.5	100.0	7.9	100.0	31.8
1979	5.6	25.2	-1.7	-5.6	-6.5	0.334	16.1	126.9	7.9	90.8	31.9
1980	4.6	21.6	-5.9	-8.4	-7.9	0.347	16.3	154.1	7.6	93.5	36.1
1981	1.6	20.2	-12.2	-12.4	-8.9	0.342	16.0	167.9	7.3	99.5	42.0
1982	2.1	20.3	-13.5	-8.3	-7.1	0.389	16.8	195.4	7.2	94.3	40.0
1983	-0.2	25.8	-8.3	-6.7	-4.2	0.492	20.9	213.3	8.2	86.1	40.9
1984	-1.9	28.5	-3.4	-10.2	-3.3	0.577	22.5	247.2	8.9	84.7	43.6
1985	2.8	19.4	0.4	-10.1	-6.5	0.650	21.0	313.9	9.1	86.5	42.8
1986	4.1	13.8	2.1	-5.7	-5.8	0.734	15.6	427.1	8.8	88.1	38.4
1987	6.4	9.9	0.3	-5.3	-6.1	0.811	13.9	515.9	7.2	87.3	37.4
1988	7.5	11.5	-2.6	-3.4	-3.9	0.848	13.0	624.6	5.8	86.3	36.2

Fonte: Banco de Portugal (Séries longas), Comissão Europeia, AMECO.

- (30%) a) Portugal registou um forte abrandamento económico em 1983/84. Como caracteriza a crise portuguesa nesse período (e.g. qual terá sido a sua origem)?
- (40%) b) Descreva as políticas económicas adoptadas e os seus efeitos de curto prazo. Como se enquadram numa estratégia de estabilização segundo uma lógica de ciclos económicos?
- (30%) c) Qual o impacto de longo prazo das políticas operadas? Comente.