



Universidade Católica Portuguesa
Faculdade de Ciências Económicas e Empresariais
Licenciaturas em Gestão/Economia
3ª Chamada Escrita de Introdução à Economia I

Nome: _____

Docente: Mário Rita

TURMA 1

Número: _____

Data: 13/12/2010, Duração: 30 Minutos

- 1) “A Padaria Moderna” está a ponderar substituir alguns ajudantes por máquinas de amassar. Sabendo que cada máquina tem um custo mensal de 1000 € e que cada ajudante auferem um salário mensal de 800 €, qual a condição necessária para que a troca seja racional e vantajosa? Apresente os cálculos e os conceitos que utilizar.

A troca será racional e vantajosa se cumprir a condição técnica de equilíbrio do produtor: $TMST_{L,K} = Pmg_L / Pmg_K = w/r$

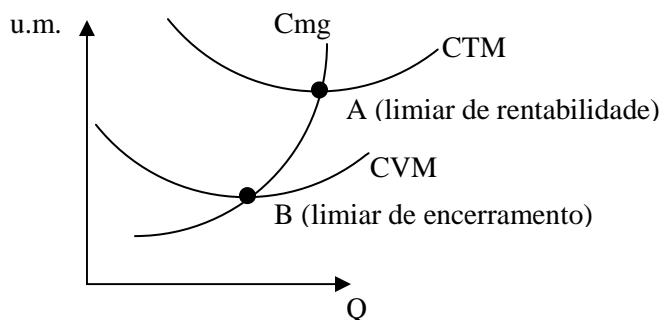
Neste caso sabemos que $w/r = 0,8$. Logo, apenas quando $TMST_{L,K} = Pmg_L / Pmg_K = 0,8$. Ou seja o último trabalhador tem a produtividade de apenas 0,8 máquinas (ou a última máquina é tão produtiva quanto 1,25 trabalhadores).

- 2) Supondo que o mercado do pão é de concorrência perfeita e que o preço de mercado é de 0,80 €, qual a quantidade óptima se a função decusto total da empresa for: $CT = 5 + 0,2Q + 0,1Q^2$? Justifique.

A condição de equilíbrio em concorrência perfeita é $P=Cmg$ e neste caso sabemos que $P=0,8$. Obtemos o Cmg através da 1ª derivada do CT : $Cmg = 0,2 + 0,2Q$. Resolvendo então a condição de equilíbrio temos: $0,8 = 0,2 + 0,2Q \Leftrightarrow Q = 3$ (quantidade óptima).

- 3) Explique em que circunstâncias é preferível que aquela padaria, em concorrência perfeita, continue a operar com prejuízos. Ilustre graficamente, identificando todos os pontos relevantes para a sua resposta.

Se a padaria estiver a operar entre os limiares de rentabilidade ($P=\text{mín CT médio}$) e de encerramento ($P=\text{mín CV médio}$) está a ter prejuízo mas é preferível, a curto prazo, continuar a operar. Nesta zona as receitas cobrem a totalidade dos custos variáveis e parte dos custos fixos ($\text{Prejuízo} < C\text{Fixo}$); esta situação é preferível a fechar e ter que pagar a totalidade dos custos fixos sem ter receitas para tal ($\text{Prejuízo} = C\text{Fixo}$).



- 4) Comente: “O produtor monopolista beneficia pelo facto de ter uma condição de equilíbrio diferente da que é utilizada na concorrência perfeita”. (MÁX. 5 linhas)

A condição de equilíbrio do monopolista é igual/equivalente à da concorrência perfeita seguindo o raciocínio marginalista: o equilíbrio dá-se quando $Rmg = Cmg$. Em concorrência perfeita e uma vez que o preço é um dado, temos Rmg constante e igual ao preço. A vantagem do monopolista vem do facto de ter poder de mercado: capacidade para influenciar o preço uma vez que é o único fornecedor para todo o mercado.