



Universidade Católica Portuguesa
Faculdade de Ciências Económicas e Empresariais
Licenciaturas em Gestão/Economia
1ª Chamada Escrita de Introdução à Economia I

Nome: _____

Docente: Mário Rita

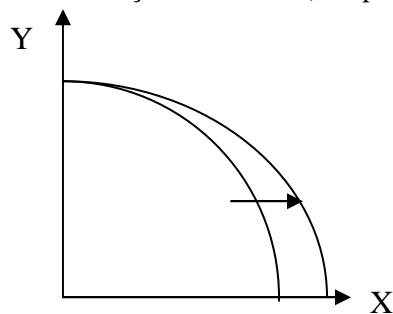
TURMA 1

Número: _____

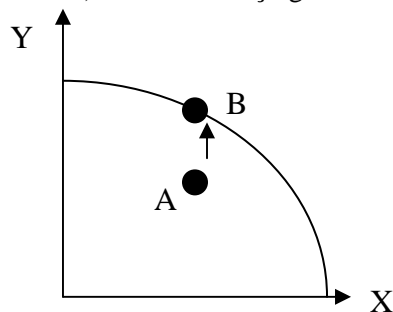
Data: 14/10/2010, Duração: 30 Minutos

1) Considere a Fronteira de Possibilidades de Produção entre os bens X e Y. Ilustre e explique o impacto de cada um dos seguintes acontecimentos:

- a. Descoberta de uma tecnologia mais eficiente de produzir o bem X
Deslocação enviesada (não paralela) favorável à produção do bem X:

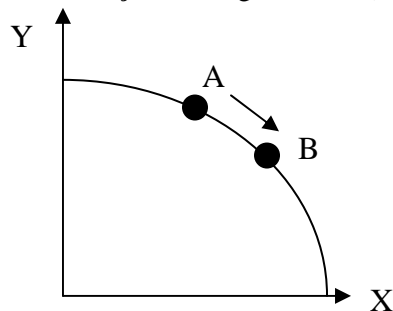


- b. A economia pode aumentar a produção de bem Y sem diminuir a de X
Passar do ponto A (desperdício) para o ponto B (eficiente porque está sobre a FPP). Há um almoço grátis.



Alternativa: deslocação paralela (expansão) da FPP em que o ponto A está na FPP inicial e o ponto B na FPP final.

- c. Aumenta o preço relativo de Y em ordem a X
Deslocação ao longo da FPP (alteração das preferências)

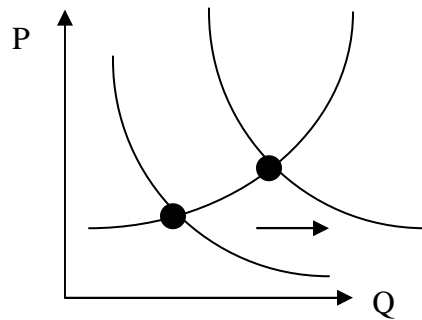


- 2) Verificando-se a situação descrita em 1-b), podemos afirmar que o preço relativo de Y em ordem a X é zero? Porquê?

Não. O preço relativo é medido numa deslocação ao longo da FPP (associado à noção de custo de oportunidade) e não numa situação de almoço grátis ou quando passamos de uma FP para outra.

- 3) Considere 1-c). Qual o impacto esperado daquela situação no mercado do bem X? Ilustre.

O aumento do preço relativo de Y irá provocar, pelo facto de ser um bem substituto de X, um aumento da procura do bem X. Nesse caso aumentará a quantidade de equilíbrio e também o preço, relativos ao bem X.



- 4) Defina a Lei dos Rendimentos Decrescentes (5 LINHAS).

Esta lei verifica-se quando aumentos sucessivos e iguais da quantidade utilizada de um factor produtivo, mantendo os restantes, origina acréscimos cada vez menores da quantidade produzida do(s) bem(s).