

EXAME NACIONAL DO ENSINO SECUNDÁRIO

12.º Ano de Escolaridade (Decreto-Lei n.º 286/89, de 29 de Agosto)
Curso Geral — Agrupamento 2

Duração da prova: 210 minutos
1999

2.ª FASE

PROVA ESCRITA DE MATERIAIS E TÉCNICAS DE EXPRESSÃO PLÁSTICA

GRUPO I

Representação expressiva do real

Destaque os elementos de construção contidos no Anexo.

Construa o modelo de acordo com o esquema A da página 4.

Depois de construído, coloque o modelo sobre a mesa de trabalho, na posição indicada no esquema B da página 4.

Faça uma representação gráfica do modelo, à mão livre, utilizando uma folha A3 e grafites de dureza apropriada a este tipo de trabalho.

O desenho deverá ficar centrado, ocupando cerca de dois terços da área da folha.

A representação deverá respeitar os seguintes requisitos processuais:

- fidelidade quanto à forma geral e às proporções entre as partes;
- acentuação dos valores expressivos da linguagem gráfica, com recurso à linha e ao claro-escuro e tendo em conta a noção de volume.

(Tempo de realização recomendado: 50 minutos)

V.S.F.F.

136/1

GRUPO II

Resolução de um problema de âmbito plástico-visual

Pretende-se que realize um projecto de uma peça tridimensional. Posicione-a no espaço sugerido pela imagem da figura 1 (página 5). Pode intervir plasticamente (através de pintura, desenho, etc.) na arquitectura já existente, com o fim de complementar (enriquecer) o novo objecto criado.

A figura 1 representa o espaço de intervenção. Adapte-o ao fim pretendido.

As imagens das figuras 2, 3, 4, 5 e 6 (páginas 6, 7 e 8) ilustram a ideia que se pretende comunicar. Não utilize esses exemplos na sua prova.

Desenvolva o seu trabalho apresentando as seguintes peças:

- a) Estudos e esboços
- b) Solução final
- c) Descrição dos materiais e das técnicas utilizados na realização de um dos objectos propostos para a resolução do problema

a) Estudos e esboços

Faça vários registos rápidos, gráficos e cromáticos, à mão levantada, de várias vistas ou perspectivas, do objecto em estudo.

Escolha o que lhe parecer mais adequado para integrar no espaço proposto.

Faça vários registos/esboços do espaço esquematizado, ensaiando a integração do objecto estudado.

Os estudos e esboços para o objecto devem conter anotações de pormenor e indicações quanto aos materiais, cores e processos construtivos a serem usados na sua realização.

Utilize folhas A3 na realização desta parte da prova.

Os materiais riscadores e/ou de pintura são à sua escolha.

Os estudos e esboços serão avaliados pela qualidade e pela variedade de ideias alternativas.

(Tempo de realização recomendado: 60 minutos)

b) Solução final

Numa folha de prova de formato A3 represente, à mão livre, o espaço com a sua intervenção plástica integrada.

Utilize os materiais mais adequados para tomar a solução final expressiva.

A cor é um elemento importante na visualização do trabalho.

(Tempo de realização recomendado: 45 minutos)

c) Descrição dos materiais e das técnicas utilizados na realização de um dos objectos propostos para a resolução do problema

Numa folha de prova A4, pautada, explique que materiais empregaria para a sua realização e descreva uma das técnicas que utilizaria para essa sua intervenção.

As anotações de pormenor e as indicações quanto aos materiais, às soluções plásticas e aos processos construtivos apresentados na alínea a) *Estudos e esboços* servirão de apoio à redacção da sua resposta.

(Tempo de realização recomendado: 25 minutos)

FIM

COTAÇÕES

GRUPO I

Representação expressiva do real 60 pontos

GRUPO II

a) Estudos e esboços 60 pontos

b) Solução final 60 pontos

c) Descrição dos materiais e das técnicas utilizados na realização de um dos objectos propostos para a resolução do problema 20 pontos

TOTAL **200 pontos**

V.S.F.F.

136/3



ESQUEMA B

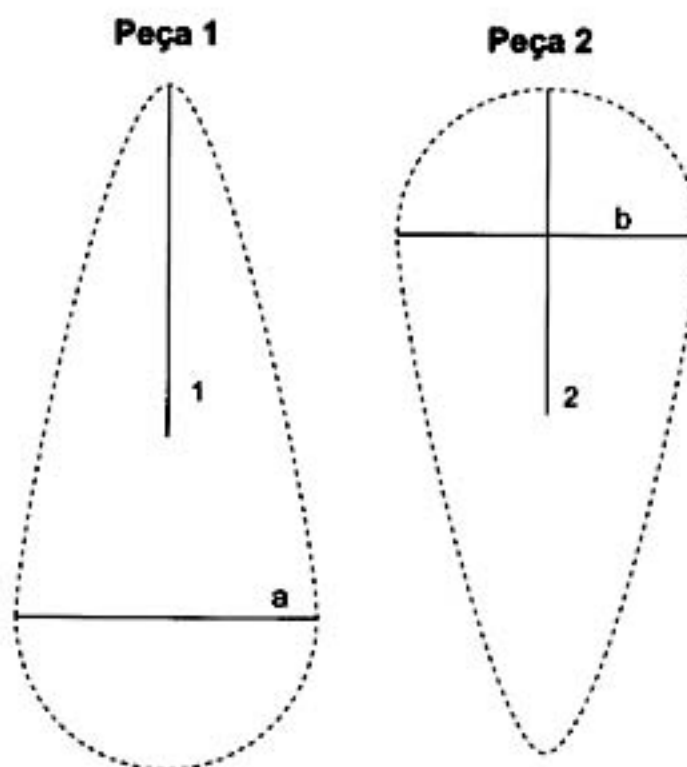
Colocação do objecto em relação ao aluno

ESQUEMA A

Destaque as peças 1, 2 e 3 da cartolina

Peça 1 e Peça 2

Encaixar as duas peças uma na outra através dos rasgos 1 e 2, de modo a que fiquem perpendiculares entre si.



Peça 3

Encaixar, através dos rasgos 3 e 4, o conjunto formado pelas peças 1 e 2, até aos diâmetros a e b impressos nos desenhos.

(*) se o encaixe for difícil corte os rasgos à medida da espessura da cartolina usada ou introduza uma lapiseira na ranhura de modo a alargá-los, para que o encaixe funcione correctamente.

encaixar (a)

recortar

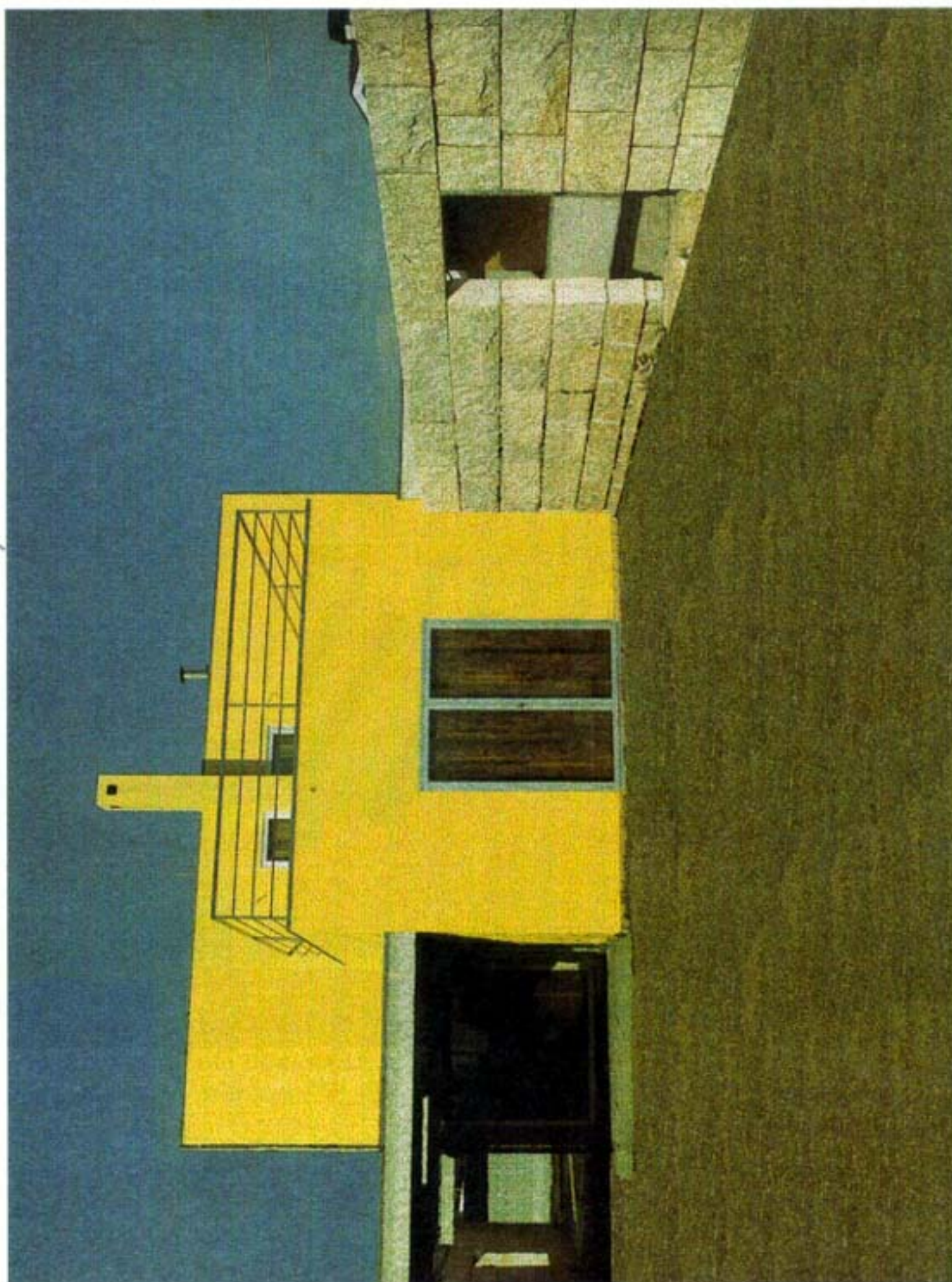


Figura 1 – José Bernardo Távora, *Casa em Fafe*, adaptação de uma imagem



Figura 2 – Anish Kapoor, *Mother as a Mountain*, 1985



Figura 3 – Giuseppe Penone,
Albero di 12 metri in due parti, 1980

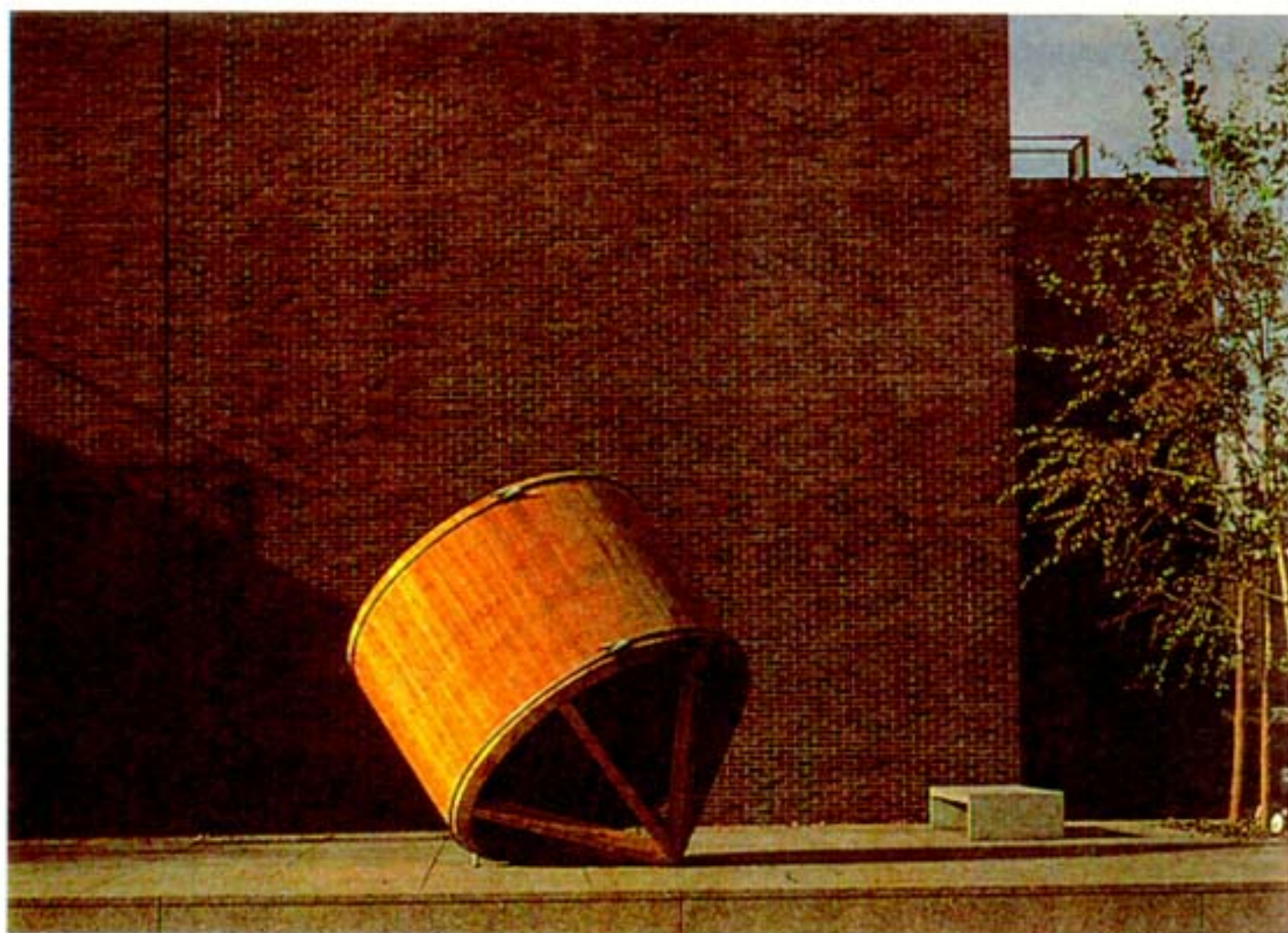


Figura 4 – Martin Puryear, *Santuário*, 1985, 274 cm x 320 cm



Figura 6 – Martin Puryear, *Grande Testemunho*, 1994-1997

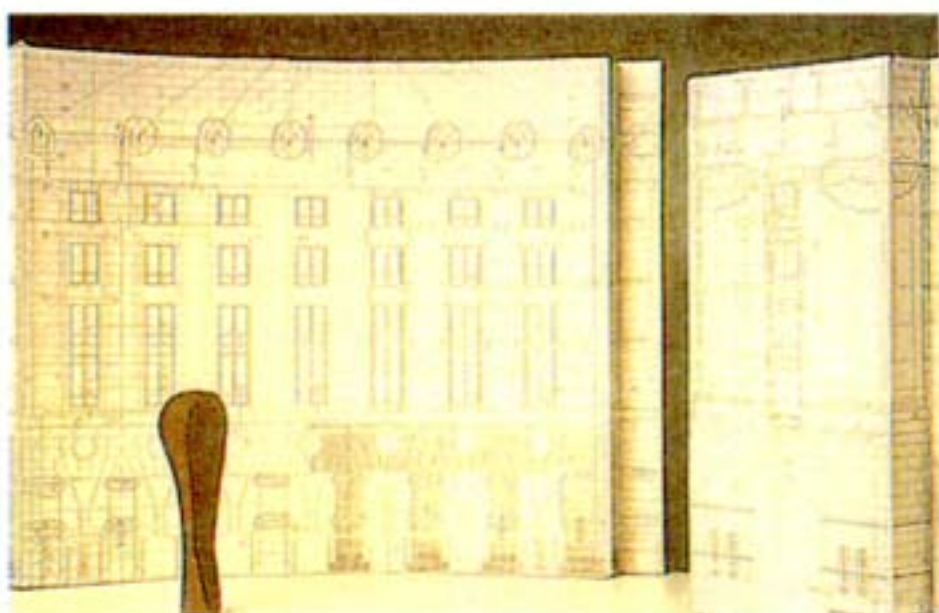


Figura 5 – Martin Puryear, *Grande Testemunho*,
maqueta de instalação, 1994-1997