

# EXAME NACIONAL DO ENSINO SECUNDÁRIO

12.º Ano de Escolaridade (Decreto-Lei n.º 286/89, de 29 de Agosto)  
Curso Tecnológico de Artes e Ofícios

Duração da prova: 120 minutos  
1999

1.ª FASE  
2.ª CHAMADA

## PROVA ESCRITA DE TEORIA DA ARTE E DO DESIGN

---

LEIA COM ATENÇÃO O ENUNCIADO.  
TODAS AS QUESTÕES SÃO DE RESPOSTA OBRIGATÓRIA.

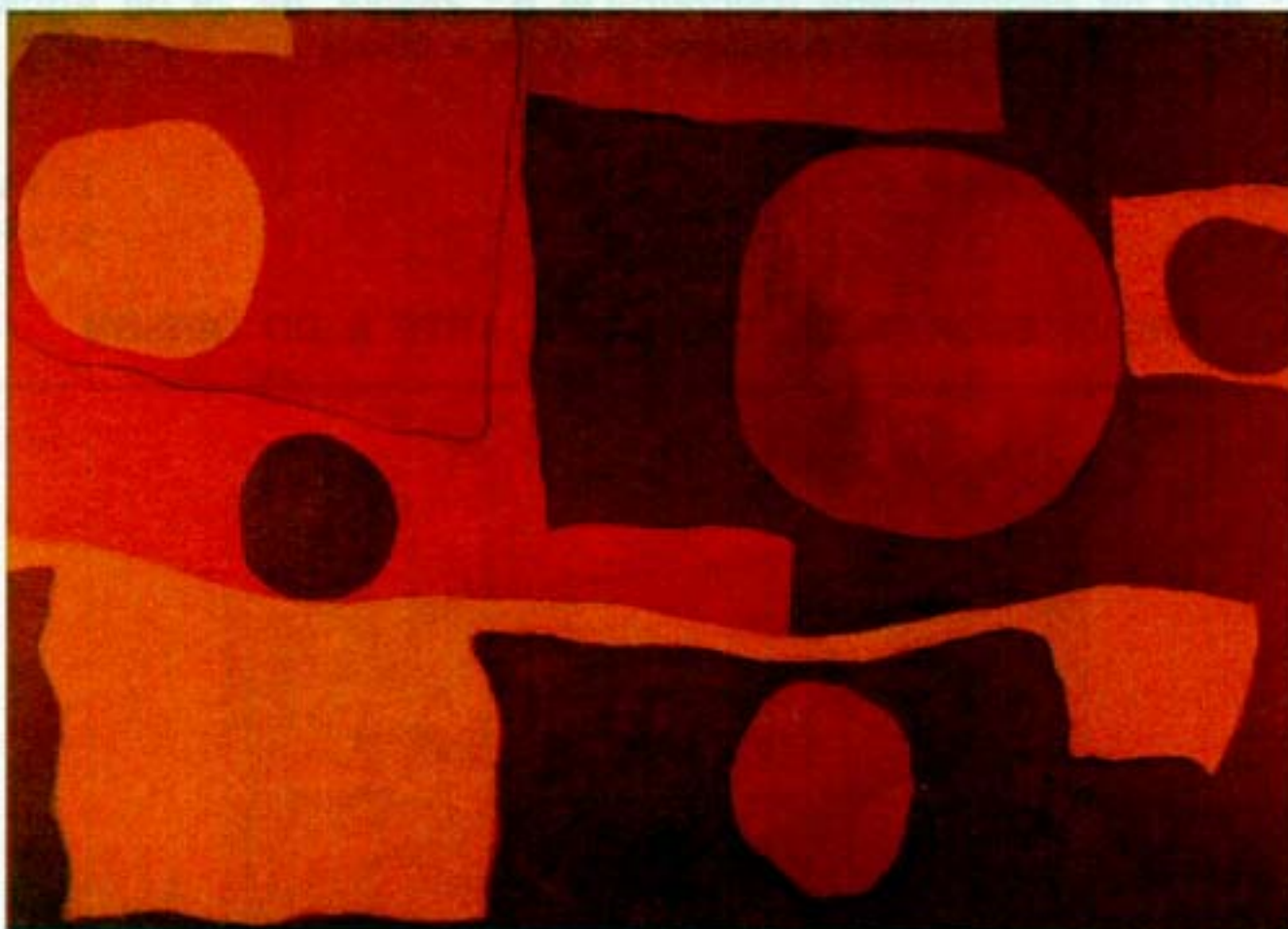


Figura 1 – Patrick Heron – *Dois vermelhões, laranja e vermelho*, 1964 – pintura a óleo, Galerias Waddington

1. Descreva as relações entre as formas, as cores e a estrutura do quadro representado na figura 1.
2. «Uma janela aberta para os espaços do mar é uma imagem na qual eu, pessoalmente, tentei descobrir o duplo significado que sempre exige à pintura: o abstracto no figurativo. Eu acredito na abstracção figurativa.»

Patrick Heron

Patrick Heron tem uma forma particular de apropriação sensível do real – o Abstraccionismo. Indique três outros modos de apropriação do real na obra plástica.

## GRUPO II

1. «Ao contrário do que acontece na fisiologia do trabalho tradicional, a ergonomia considera a máquina como variável, adaptando-a às possibilidades psicofísicas do Homem, em vez de adaptar o Homem à máquina. Os ergónomos procuram clarificar desta forma quais os factores que prejudicam a capacidade de rendimento do operador.»

Gui Bonsiepe – *Teoria e Prática do Design Industrial*, 1975

A partir desta afirmação de Bonsiepe, descreva pelo menos dois factores ergonómicos inerentes a cada um dos seguintes aspectos: à máquina, ao operador, ao processo de trabalho e ao ambiente.

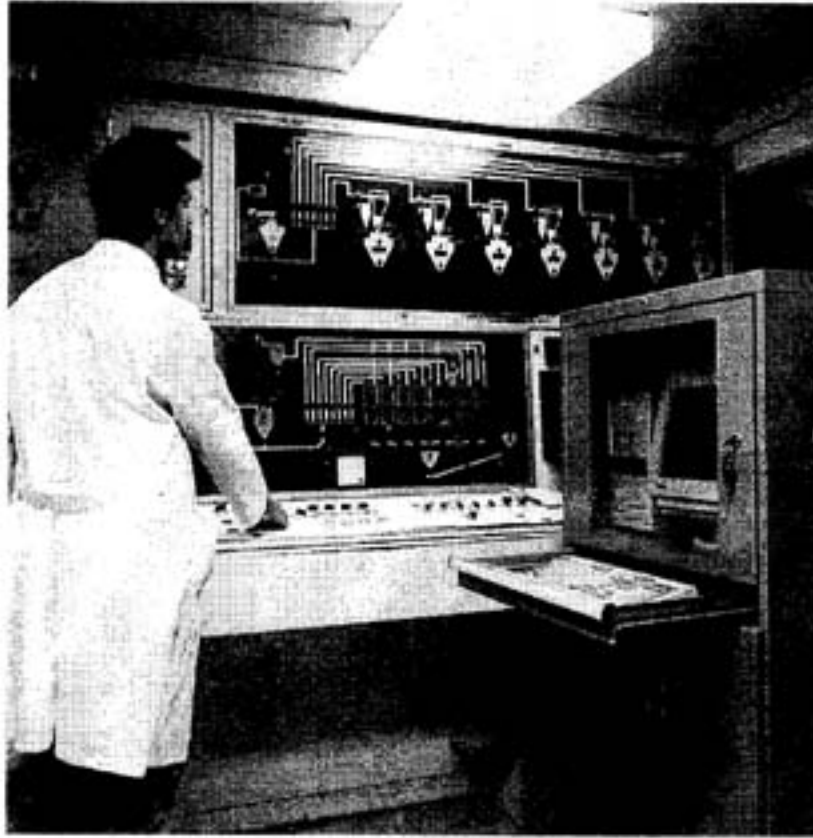


Figura 2 – Fábrica Ferro Portugal – sala de controlo de pesagem dos materiais

2. A fábrica representada na figura 2 transforma matérias-primas em produtos químicos, vidros e frita para cerâmica, plásticos, etc.

Descreva o tipo de relações entre a visão e as mãos do operador e as máquinas representadas.

3. «A Ferro Portugal está empenhada em produzir mais barato e com menos poluição, melhorando sempre as características do produto final (frita ou vidrado)».

Carlos Cipriano – In *Cerâmicas*, Janeiro de 1996

Para conseguir estes objectivos, a empresa deverá seguir uma metodologia com especial desenvolvimento de certas fases projectuais.

3.1. Enumere essas fases.

3.2. Relacione uma dessas fases com os objectivos propostos.

V.S.F.F.



### GRUPO III



Figura 3 – Jogo de praia com eixo de aço e estrutura de corda

1. «Um dos princípios da cultura nómada é a simplicidade. Necessitando apenas do imprescindível, a cultura nómada é uma cultura ecológica».

Isao Hosoe – in *Cerâmicas*, 1996

- 1.1. Dê dois exemplos de design de equipamento onde seja evidente o conceito de simplicidade de Isao Hosoe.

- 1.2. Relacione o ambiente com a forma, as funções e o utilizador de **um** dos objectos que deu como exemplo em 1.1.

- 1.3. Indique uma razão pela qual a utilização de estruturas modulares, como no exemplo do jogo de praia da figura 3, pode ser um processo construtivo tendente para a cultura ecológica referida por Hosoe.

**FIM**

## **COTAÇÕES**

### **GRUPO I**

1.	.....	30 pontos	
2.	.....	30 pontos	
			<hr/>
			<b>60 pontos</b>

### **GRUPO II**

1.	.....	40 pontos	
2.	.....	20 pontos	
3.			
3.1.	.....	20 pontos	
3.2.	.....	10 pontos	
			<hr/>
			<b>90 pontos</b>

### **GRUPO III**

1.			
1.1.	.....	10 pontos	
1.2.	.....	20 pontos	
1.3.	.....	20 pontos	
			<hr/>
			<b>50 pontos</b>
			<hr/>
	<b>Total</b>		<b>200 pontos</b>